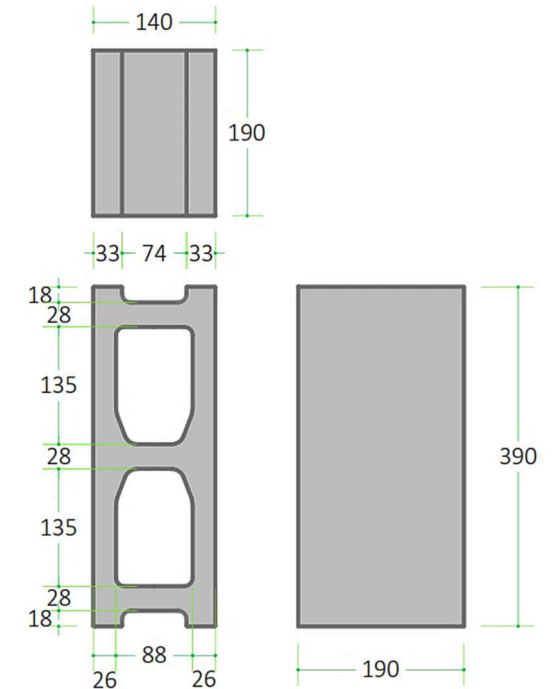
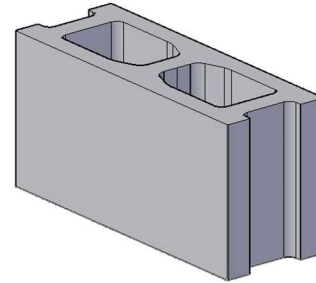


Referencia	Código
Bloque Estructural 15x20x40 - (10 MPa)	B15-R10

Resistencia a la compresión a los 28 días		Absorción de agua
Mínimo (MPa)		Máximo (%)
Promedio 3 unidades	Individual	Promedio 3 unidades (Peso normal)
8	7	12%



Clasificación NTC-4026	
Según su peso	De peso Normal ($\geq 2000 \text{ kg/m}^3$)
Según el control de humedad	Tipo II
Según su resistencia a la compresión	Estructural-Clase B ($\geq 8 \text{ MPa}$)

Características Físicas	
Peso	13 kg
Área Bruta	54600 mm ²
Área Neta	29500 mm ²
Rendimiento	12.5 un/m ²

	Espesor (mm)	Altura (mm)	Longitud (mm)
Nominal	150	200	400
Estándar	140	190	390
Real	140 ± 1.4	190 ± 1.9	390 ± 2.0

Acabado y Apariencia							
Textura	Liso						
Color	Gris	Negro	Chocolate	Amarillo	Rojo	Verde	Salmón
Tolerancia	-El 5% del envío puede tener pequeñas fisuras o desportilladuras no mayores a 25mm en cualquier dimensión, o fisuras de no más de 0,5mm de ancho y una longitud máxima del 25% de la altura nominal de la unidad. -Los bloques pueden presentar pequeñas variaciones en el tono del color debido a la naturaleza de los agregados pétreos con los que se fabrican.						

	Espesor Paredes (mm)	Espesor Tabiques (mm)
Real	26	28
Mínimo NTC-4026	25	25

Usos Frecuentes
Estructural, divisorio, arquitectónico, decorativo, urbanismo, tanques y pozos, aislamiento acústico, barrera contra fuego.

Normas Relacionadas	
Cemento Portland	NTC-121, NTC-321, NTC-1362
Agregados de peso Normal	NTC-174